

Sprawozdanie z wykonania budżetu Powiatu Jarocińskiego za 2022 rok

Sesja absolutoryjna
25.05.2023 r.

2022 ROK – COVID-19, wojna w Ukrainie –
uchodźcy, wzrost inflacji

Trzeci rok z rządu
budżet powiatu
po stronie dochodów przekroczył
100 MILIONÓW ZŁ

DOCHODY 2022 R.

Planowano 94,8 MLN ZŁ
Zrealizowano 118,9 MLN ZŁ

Wzrost +24,1 MLN ZŁ ➡ +25,48%

WYDATKI MAJĄTKOWE 2022 R.

Piąty rok z rzędu zrealizowano
ponad 16 mln zł (rocznie)
inwestycji

W 2022 r. blisko 17 mln zł

WYDATKI MAJĄTKOWE 2022 R.

Zrealizowano/kontynuowano
wszystkie zaplanowane inwestycje
oraz wprowadzono nowe

WYNIK BUDŻETU 2022 R.
dochody ogółem – wydatki ogółem

**Na początku roku
planowano deficyt –5,42 MLN ZŁ**

**Zrealizowano nadwyżkę
+5,7 MLN ZŁ**

NADWYŻKA OPERACYJNA ZA 2022 ROK

dochody bieżące - wydatki bieżące

Na początku roku
planowano 3,5 MLN ZŁ

Zrealizowano nadwyżkę
+13,9 MLN ZŁ

WOLNE ŚRODKI PO ROZLICZENIU 2022 ROKU

Pozostało 14,6 MLN ZŁ,
z czego 6,7 MLN ZŁ
przekazano w 2022 roku na lokaty

i wprowadzono do

Uchwalanego budżetu na 2023 rok

ZADŁUŻENIE POWIATU NA KONIEC 2022 R.

Wynosi 13,3 MLN ZŁ

**= 11,23% zrealizowanych
dochodów ogółem w 2022 r.**

ZADŁUŻENIE POWIATU

Spada czwarty rok z rzędu

Pomimo wysokiego poziomu inwestycji i pomocy udzielanej szpitalowi, niedofinansowania oświaty, wydatków DPS

ZADŁUŻENIE POWIATU

**Zobowiązania wymagalne –
brak**

**Zapłacono wszystkie największe
zobowiązania powiatu za 2022 r.**

GOSPODARKA FINANSOWA W 2022 R.

**Racjonalna i oszczędna
Pozyskiwano dodatkowe środki
w celu sfinansowania wydatków
2022 i 2023 roku**

WYDATKI INWESTYCYJNE W 2023 R.

Wynoszą obecnie 54,4 MLN ZŁ

(ponad 3 x więcej niż w 2022 r.)

Dzięki:

Środkom powiatu pozostałym po rozliczeniu 2022 roku (wkłady własne)

**Pozyskanym funduszom Polski Ład,
Rządowy Fundusz Rozwoju Dróg,
planowanemu kredytowi**

SZPITAL POWIATOWY W JAROCINIE SP. Z O.O.

Łącznie udzielono wsparcia
na kwotę 9 MLN ZŁ

SZPITAL POWIATOWY W JAROCINIE SP. Z O.O.

2,9 MLN ZŁ na spłatę
zadłużenia szpitala

3,4 MLN ZŁ dotacja na sprzęt

1,3 MLN ZŁ dotacja na
przebudowę budynku

1,3 MLN ZŁ pożyczka

SZPITAL POWIATOWY W JAROCINIE SP. Z O.O.



Dotacja powiatu
w 2022 r. 1,3 mln zł

Całość 13,6 mln zł
Środki UE 8,1 mln
Powiat wkład wł. 5,4 mln
Szpital 0,1 mln



SZPITAL POWIATOWY W JAROCINIE SP. Z O.O.

3 MLN RFIL
0,4 MLN powiat



POMOC DLA OBYWATELI UKRAINY W 2022 R.

7,6 mln zł zakwaterowanie
i wyżywienie

0,3 mln zł nauka uczniów
z Ukrainy w szkołach
powiatowych

ww. środki powiat otrzymał z budżetu
Państwa (z Funduszu Pomocy)

WYDATKI NA PRZECIWDZIAŁANIE COVID-19

0,112 mln zł pozyskane dla DPS
z Funduszu Przeciwdziałania
COVID-19

4 tys. zł wydatki własne
jednostek powiatu

DOCHODY SKARBU PAŃSTWA W 2022 R.

Zrealizowano w wysokości
ponad 2x wyżej niż planowano

Ośrodek Wsparcia w Raszewach



**Zakup i montaż
kotła gazowego**
budżet Państwa

21.300 zł

Dom Dziecka w Górze



Montaż instalacji fotowoltaicznej

Darowizna 100 tys. + powiat

Blisko 106.000 zł

Dom dla matek z małoletnimi dziećmi i kobiet w ciąży



Podniesienie standardów

Budżet Państwa + Gm. Żerków + Caritas + powiat

Blisko 484.000 zł

Komenda Powiatowa Państwowej Straży Pożarnej



Panele fotowoltaiczne

powiat

100.000 zł

Zespół Szkół Ponadpodstawowych Nr 2



Rzutnia do pchnięcia kulą i skocznia do skoku w dal

powiat + Województwo Wielkopolskie

96.000 zł

Kościół w Cielczy



Dofinansowanie remontu dachu
50.000 zł

Projekt Cyfrowy Powiat



Program Operacyjny Polska Cyfrowa
85.000 zł

Bezpieczne przejścia – Ul. Bema w Jarocinie



Rządowy Fundusz Rozwoju Dróg + powiat
w 2022 r. 69 tys., łącznie 70 tys.

Bezpieczne przejścia – Ul. Jarocińska w Żerkowie



Rządowy Fundusz Rozwoju Dróg + powiat
w 2022 r. 53 tys., łącznie 55 tys.

Bezpieczne przejścia – Ul. Mickiewicza w Żerkowie



Rządowy Fundusz Rozwoju Dróg + powiat
w 2022 r. 65 tys., łącznie 67 tys.

Bezpieczne przejścia – skrzyżowanie Ul. Mickiewicza z ul. Cmentarną w Żerkowie



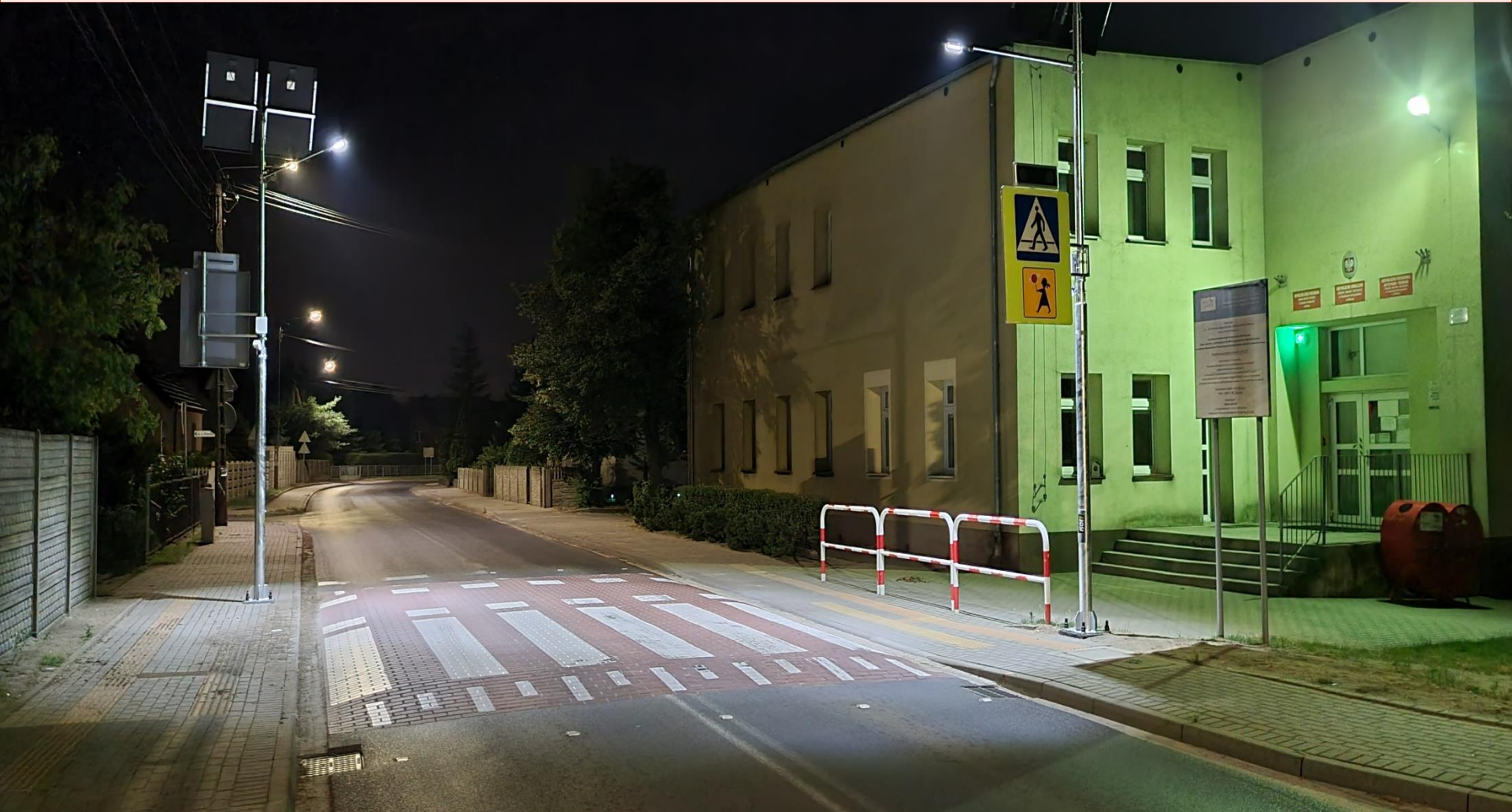
Rządowy Fundusz Rozwoju Dróg + powiat
w 2022 r. 65 tys., łącznie 67 tys.

Bezpieczne przejścia – skrzyżowanie Ul. Zerkowskiej z ul. Maratońską w Jarocinie



Rządowy Fundusz Rozwoju Dróg + powiat
w 2022 r. 60 tys., łącznie 62 tys.

Bezpieczne przejścia – Ul. Powstańców Wlkp. w Wilkowie



Rządowy Fundusz Rozwoju Dróg + powiat
w 2022 r. 63 tys., łącznie 65 tys.

Bezpieczne przejścia – Ul. Radlińska w Mieszkuwie



Rządowy Fundusz Rozwoju Dróg + powiat
W 2022 r. 255 tys., łącznie 257 tys.

Bezpieczne przejścia – Ul. Siedlemińska w Jarocinie



Rządowy Fundusz Rozwoju Dróg + powiat
w 2022 r. 164 tys., łącznie 215 tys.

Bezpieczne przejścia – skrzyżowanie ul. Siedleмиńskiej z ul. Sadową w Jarocinie



Rządowy Fundusz Rozwoju Dróg + powiat
w 2022 r. 136 tys., łącznie 176 tys.

Bezpieczne przejście z chodnikiem w Paruchowie



Rządowy Fundusz Rozwoju Dróg + powiat
w 2022 r. 277 tys., łącznie 279 tys.



Bezpieczne przejście z chodnikiem w Prusach

Rządowy Fundusz
Rozwoju Dróg + powiat
w 2022 r. 163 tys.,
łącznie 213 tys.

Bezpieczne przejście z chodnikiem w Roszkowie



Rządowy Fundusz Rozwoju Dróg + powiat
w 2022 r. 140 tys., łącznie 142 tys.

Zespół Szkół Ponadpodstawowych nr 1



Polski Ład 1,3 mln + powiat 0,1 mln
w 2022 r. 73 tys., łącznie 1,4 mln



Zespół Szkół
Ponadpodstawowych nr 1

powiat
w 2022 r. 0,02 mln

Droga Żerków - Bieździadów

Rządowy Fundusz Rozwoju Dróg + Gmina Żerków + powiat
w 2022 r. 69 tys., łącznie 7,6 mln
w realizacji

Droga Radlin – Radliniec, Kotlin – Wilcza

Polski Ład 10,450 mln + powiat 2,05 mln

**w 2022 r. 713 tys., łącznie 12,5 mln
w realizacji**

Droga Jaraczewo - Gola - Niedźwiady

powiat
w 2022 r. 118 tys.

Droga Zalesie – Osiek



Rządowy Fundusz Rozwoju Dróg + Gmina Jaraczewo + powiat
w 2022 r. 5 tys., łącznie 5,1 mln

Droga Żerków – Raszewy – Komorze



Rządowy Fundusz Rozwoju Dróg + Gmina Żerków + powiat
w 2022 r. 4,8 mln, łącznie 12,9 mln



Dobudowa ścieżek rowerowych – I edycja

w 2022 r. 550 tys.,
łącznie 9,6 mln

Polski Ład 9 mln +
powiat 0,6 mln

Dobudowa ścieżek rowerowych – II edycja
w trakcie realizacji

w 2022 r. 15 tys., łącznie 5,5 mln
Polski Ład 5,1 mln + powiat 0,4 mln

Dobudowa chodników
w trakcie realizacji

w 2022 r. 22 tys., łącznie 2,4 mln
Polski Ład 1,960 mln + powiat 440 tys.

Przejście dla pieszych w Prusach



w 2022 r. 0,01 mln, łącznie 0,01 mln

Dom Pomocy Społecznej w Kotlinie mieszkanie wspomagane opieka wytchnieniowa



Program Edukacyjny Wiedza Edukacja Rozwój 2014 – 2020
w 2022 r. 0,340 mln, łącznie 1,5 mln

Usuwanie azbestu



Wojewódzki Fundusz Ochrony Środowiska i Gospodarki
Wodnej + powiat
w 2022 r. 0,167 mln

Aktywna tablica



**Budżet Państwa + powiat
w 2022 r. 100 tys.**

Zespół Szkół Ponadpodstawowych nr 2 zakup umundurowania



**Budżet Państwa + powiat
w 2022 r. 79 tys.**

Dom Dziecka i Dom Pomocy Społecznej projekt ENERGIA INTEGRACJA POMOC



Fundacja Energa + powiat
w 2022 r. 26 tys.

III Powiatowy Piknik Ekologiczny „Z Ekologią na Ty”



WFOŚiGW+ powiat
w 2022 r. 93 tys.

Eko pracownia edukacyjna w ZSP NR 1



WFOŚiGW+ powiat
w 2022 r. 74 tys.

Eko pracownia edukacyjna w ZSP NR 2



WFOŚiGW+ powiat
w 2022 r. 71 tys.

Ścieżka edukacyjna Pod chmurką



WFOŚiGW+ powiat
w 2022 r. 100 tys.

Tradycje Polskiej Wsi



**Krajowa Sieć Obszarów Wiejskich + powiat
w 2022 r. 38 tys.**

Rządowy Fundusz Inwestycji Lokalnych

Łącznie Powiat Jarociński pozyskał

4,425 mln

Finansowanie zadań rozpisano na lata:

2021 r. 1,425 mln

2022 r. 3,0 mln

Rządowy Fundusz Rozwoju Dróg

Łącznie Powiat Jarociński pozyskał

16,2 mln

Finansowanie zadań rozpisano na lata:

2021 r. 5,2 mln

2022 r. 6,6 mln

2023 r. 4,4 mln

Polski Ład

Łącznie Powiat Jarociński pozyskał w 2022 r.

27,9 mln

Finansowanie zadań rozpisano na lata:

2023 r. 25,34 mln

2024 r. 2,56 mln

DZIĘKUJĘ ZA UWAGĘ 😊