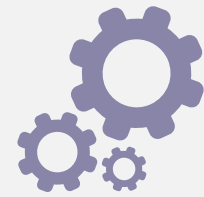


# — poradnik —

Wielkopolski Regionalny Program Operacyjny 2014+ w praktyce



Na ścieżce  
po europejskie pieniądze





Całkowita alokacja WRPO 2014-2020

**2 450 206 417 euro**

**PRIORYTET 1**

Innowacyjna i konkurencyjna gospodarka  
**467 900 000 euro**

**PRIORYTET 3**

Energia  
**353 475 177 euro**

**PRIORYTET 5**

Transport  
**414 000 000 euro**

**PRIORYTET 7**

Włączenie społeczne  
**197 290 359 euro**

**PRIORYTET 9**

Infrastruktura dla kapitału ludzkiego  
**261 600 000 euro**

**PRIORYTET 2**

Spółeczeństwo informacyjne  
**60 000 000 euro**

**PRIORYTET 4**

Środowisko  
**204 000 000 euro**

**PRIORYTET 6**

Rynek pracy  
**264 977 233 euro**

**PRIORYTET 8**

Edukacja  
**156 263 648 euro**

**PRIORYTET 10**

Pomoc techniczna  
**70 700 000 euro**

Szanowni Państwo!

W ramach Wielkopolskiego Regionalnego Programu Operacyjnego na lata 2014-2020 (WRPO 2014+) do wykorzystania jest łącznie prawie 2,5 miliarda euro i warto po te pieniądze sięgnąć!

Kto może to zrobić i jakie w tym celu podjąć kroki, dowiesz się z tego poradnika. Nie taki diabeł straszny, jak go malują, procedury ubiegania się o dotacje nie są – jak myślą niektórzy – nie do przejścia.

Dowodzą tego tysiące zrealizowanych już przedsięwzięć, które uzyskały wsparcie unijne w minionych latach.

Poradnik nie jest jednak księgą zawierającą pełną i bardzo szczegółową informację o WRPO 2014+, jest raczej przewodnikiem po ścieżce prowadzącej do funduszy unijnych, na której stawiamy najważniejsze drogowskazy, znaki i tablice informacyjne.

A zatem, w drogę!

**PORADNIK WRPO 2014+ W PRAKTYCE**

**Na ścieżce po europejskie pieniądze**

Poradnik wydany został na zlecenie Urzędu Marszałkowskiego Województwa Wielkopolskiego w Poznaniu, Departament Polityki Regionalnej, al. Niepodległości 34, 61-714 Poznań, tel.: 61 62 66 300 • faks: 61 62 66 301 • e-mail: [promocja.wrpo@wielkopolskie.pl](mailto:promocja.wrpo@wielkopolskie.pl), [www.wrpo.wielkopolskie.pl](http://www.wrpo.wielkopolskie.pl)

**Realizacja:** Wydawnictwo KA s.c. J. Tomczyk-Lidochowska, K. Wiśniewska-Lewicka, ul. Górnicza 12, 42-600 Tarnowskie Góry, e-mail: [wydawnictwo@kasc.pl](mailto:wydawnictwo@kasc.pl), <http://www.kasc.pl>

**Redakcja:** Małgorzata Linettej

**Projekt i skład:** Magdalena Frączek

**Koordinacja:** Piotr Talaga

**Druk:** Mikopol

PORADNIK WRPO 2014+ w PRAKTYCE wydany został ze środków Unii Europejskiej z Europejskiego Funduszu Społecznego w ramach Pomocy Technicznej Wielkopolskiego Regionalnego Programu Operacyjnego na lata 2014-2020



### > Kto może ubiegać się o wsparcie z WRPO 2014+?

Właściwie każdy, choć nie wszyscy są odbiorcami w sposób bezpośredni.

W poradniku rozróżniliśmy cztery grupy potencjalnych beneficjentów i uczestników projektów:

- ✔ PRZEDSIĘBIORCY
- ✔ ORGANIZACJE POZARZĄDOWE
- ✔ INSTYTUCJE PUBLICZNE
- ✔ OSOBY PRYWATNE

### ŚCIEŻKA DLA PRZEDSIĘBIORCÓW

#### Przedsiębiorca, czyli kto?

W grupie tej mieszczą się m.in. mikro-, małe i średnie przedsiębiorstwa, duże przedsiębiorstwa, uczelnie, jednostki badawcze.

#### Na co można uzyskać dotacje?



Szczegółowe informacje, na co można uzyskać wsparcie, znajdują się na stronie: [www.wrpo.wielkopolskie.pl](http://www.wrpo.wielkopolskie.pl) w zakładce: Jak zacząć korzystać z Programu oraz w Punktach Informacji Funduszy Europejskich.

### ŚCIEŻKA DLA ORGANIZACJI POZARZĄDOWYCH

#### Organizacja pozarządowa, czyli kto?

W grupie tej są m.in. stowarzyszenia i jednostki organizacyjne niemające osobowości prawnej, fundacje.

#### Na co można uzyskać dotacje?



Szczegółowe informacje, na co można uzyskać wsparcie, znajdują się na stronie: [www.wrpo.wielkopolskie.pl](http://www.wrpo.wielkopolskie.pl) w zakładce: Jak zacząć korzystać z Programu oraz w Punktach Informacji Funduszy Europejskich.

### ŚCIEŻKA DLA INSTYTUCJI PUBLICZNYCH

#### Instytucje publiczne, czyli kto?

Do instytucji publicznych zaliczamy: jednostki samorządu terytorialnego i instytucje im podległe, instytucje rynku pracy, instytucje pomocy społecznej, placówki kulturalne i oświatowe, jednostki sektora finansów publicznych, inne.

#### Na co można uzyskać dotacje?



Szczegółowe informacje, na co można uzyskać wsparcie, znajdują się na stronie: [www.wrpo.wielkopolskie.pl](http://www.wrpo.wielkopolskie.pl) w zakładce: Jak zacząć korzystać z Programu oraz w Punktach Informacji Funduszy Europejskich.

### ŚCIEŻKA DLA OSÓB PRYWATNYCH

#### Osoby prywatne, czyli kto?

W grupie tej znajdują się m.in. kobiety, osoby długotrwale bezrobotne powyżej 29. roku życia, bezrobotni w wieku 50 lat i więcej, osoby z niepełnosprawnościami i niewykwalifikowane.

Osoby te nie otrzymują jednak bezpośrednio dofinansowania. Nie będą beneficjentami, ale mogą uczestniczyć w projektach realizowanych przez różne instytucje.

**Ścieżka dla osób prywatnych jest znacznie krótsza. Zaczyna się po Przystanku 10.**

#### Jak można skorzystać?



Szczegółowe informacje, na co można uzyskać wsparcie, znajdują się na stronach: [www.wrpo.wielkopolskie.pl](http://www.wrpo.wielkopolskie.pl) w zakładce: Jak zacząć korzystać z Programu i [www.wupoznan.praca.gov.pl](http://www.wupoznan.praca.gov.pl) oraz w Punktach Informacji Funduszy Europejskich.



## ➤ ŚCIEŻKA DLA PRZEDSIĘBIORCÓW, ORGANIZACJI POZARZĄDOWYCH I INSTYTUCJI PUBLICZNYCH

Niezależnie od tego, w której z tych trzech grup się znajdujesz, od tego etapu pokonujesz tę samą co wszyscy ścieżkę formalną. Inaczej wygląda to jedynie w przypadku nieprowadzących działalności gospodarczej.

Strona internetowa WRPO 2014+ : [www.wrpo.wielkopolskie.pl](http://www.wrpo.wielkopolskie.pl)

Portal Funduszy Europejskich: [www.funduszeuropejskie.gov.pl](http://www.funduszeuropejskie.gov.pl)

Zakładki:

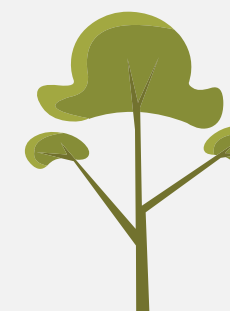
- Jak skorzystać z Funduszy?
- Znajdź dofinansowanie (Wyszukiwarka dotacji).

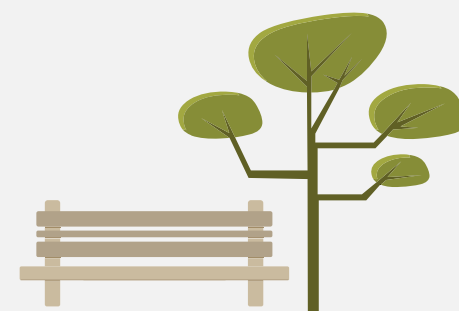
Punkty informacyjne:

- **Główny Punkt Informacyjny Funduszy Europejskich w Poznaniu**  
ul. Szyperska 14/al. Niepodległości 34, tel. 61 62 66 192, 61 62 66 190
- **Lokalny Punkt Informacyjny Funduszy Europejskich w Gnieźnie**  
Rynek 10, tel. 61 425 02 90, 691 950 043
- **Lokalny Punkt Informacyjny Funduszy Europejskich w Jarocinie**  
Aleja Niepodległości 10, tel. 62 740 79 56, 62 747 81 83, 781 555 200
- **Lokalny Punkt Informacyjny Funduszy Europejskich w Kaliszu**  
Plac Św. Józefa 5, tel. 62 595 69 47, 62 766 40 22
- **Lokalny Punkt Informacyjny Funduszy Europejskich w Koninie**  
Aleje 1 Maja 9, tel. 63 246 88 12, 63 246 88 13
- **Lokalny Punkt Informacyjny Funduszy Europejskich w Lesznie**  
ul. Kościuszki 4B, tel. 65 529 68 06, 65 525 69 66
- **Lokalny Punkt Informacyjny Funduszy Europejskich w Nowym Tomyszu**  
ul. Poznańska 33, tel. 61 650 63 71, 61 650 63 72
- **Lokalny Punkt Informacyjny Funduszy Europejskich w Pile**  
ul. Grunwaldzka 2, tel. 61 650 62 33, 61 650 62 35

# 1 przystanek

GDZIE ZNALEŹĆ INFORMACJE  
O PROCEDURACH?





Jeśli zdecydujesz się na zgłoszenie swojego projektu, musisz wiedzieć, jakie są kryteria jego oceny i kwalifikacji. Te informacje znajdziesz w punktach informacyjnych, a także na stronie: [www.wrpo.wielkopolskie.pl](http://www.wrpo.wielkopolskie.pl) w zakładce: Zapoznaj się z prawem i dokumentami.

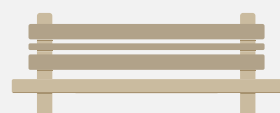
### 3 przystanek

KIEDY BĘDĄ OGŁOSZONE KONKURSY I SKĄD SIĘ TEGO DOWIESZ?



### 2 przystanek

KRYTERIA OCENY



**Informacje o naborach wniosków publikowane są:**

- na stronie internetowej [www.wrpo.wielkopolskie.pl](http://www.wrpo.wielkopolskie.pl)
- w prasie regionalnej
- możesz także zapisać się na newsletter na stronie: [www.wrpo.wielkopolskie.pl](http://www.wrpo.wielkopolskie.pl) w zakładce: Newsletter
- na stronie [www.funduszeuropejskie.gov.pl](http://www.funduszeuropejskie.gov.pl)

Na stronie internetowej [www.wrpo.wielkopolskie.pl](http://www.wrpo.wielkopolskie.pl) znajdziesz także harmonogram naboru wniosków na bieżący rok. Może on być aktualizowany, jednak wszelkie zmiany muszą być dokonane na co najmniej 3 miesiące przed ogłoszeniem konkursu.



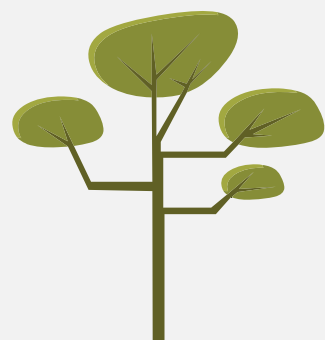


## 4 przystanek SZKOLENIA



Po ogłoszeniu każdego naboru organizowane będą szkolenia dla potencjalnych beneficjentów, dzięki którym będą oni mieli możliwość poznania wszystkich formalności, uzyskania praktycznych i szczegółowych porad dotyczących danego konkursu. Ułatwi to im ubieganie się o dotacje z WRPO 2014+.

O terminach i miejscach szkoleń można dowiedzieć się ze strony [www.wrpo.wielkopolskie.pl](http://www.wrpo.wielkopolskie.pl) lub otrzymując informacje z newslettera. Za pośrednictwem strony internetowej dokonywane są także zapisy na szkolenia.



Pierwszy krok to zarejestrowanie się w Lokalnym Systemie Informatycznym (LSI2014+) – na stronie [www.lsi.wielkopolskie.pl](http://www.lsi.wielkopolskie.pl), na której należy składać wnioski o dofinansowanie.

Ogłoszenie o naborze wniosków musi się pojawić co najmniej 30 dni przed datą rozpoczęcia danego konkursu.

W tym czasie będzie możliwość przygotowywania i poprawiania swojego wniosku w wersji roboczej w systemie LSI2014+.

Wniosek będzie można poprawiać i uzupełniać przy kolejnych logowaniach.

## 5 przystanek CZAS NA PRZYGOTOWANIA





Od daty rozpoczęcia naboru będzie minimum 7 dni na wysłanie wniosku drogą elektroniczną w systemie LSI2014+.

## 6 przystanek

NABÓR WNIOSKÓW - TERMINY



### WAŻNE!

Złożenie wniosku drogą elektroniczną jest obowiązkowe! Również obowiązkowe jest dostarczenie wniosku wraz ze wszystkimi załącznikami w wersji papierowej na adres wskazany w Regulaminie Konkursu. Dokumenty papierowe należy złożyć w ciągu 5 dni roboczych od daty wysłania wniosku w LSI2014+.



Formularz wniosku znajduje się na stronie [www.lsi.wielkopolskie.pl](http://www.lsi.wielkopolskie.pl).

Jest to wersja interaktywna.  
Oznacza to, że w pewnych obszarach system automatycznie wskazuje na błędy i prosi o ich skorygowanie.

## 7 przystanek

JAK WYPEŁNIĆ WNIOSEK?



### UWAGA!

System zwróci uwagę na niewypełnione pola, wskaże ewentualny błąd obliczeniowy, nie poprawi jednak błędów, które autor wniosku popełni w jego treści.

Dlatego należy dokładnie zapoznać się z instrukcją obsługi i wypełniania wniosku w systemie LSI2014+ umieszczoną wraz z ogłoszeniem naboru na stronie [www.wrpo.wielkopolskie.pl](http://www.wrpo.wielkopolskie.pl).

Aby wypełnić i wysłać wniosek, nie jest wymagane posiadanie podpisu elektronicznego.



## 8 przystanek

KOREKTA, OCENA



W przypadku stwierdzenia błędów formalnych, potencjalny beneficjent otrzyma informację, co należy poprawić.

Otrzyma także informację o wyniku oceny formalnej skorygowanego wniosku.



### UWAGA!

Wnioskodawca może tylko RAZ poprawić swój wniosek.  
W razie jakichkolwiek wątpliwości będzie mógł skontaktować się z „opiekunem” swojego wniosku, tzn. pracownikiem Instytucji Organizującej Konkurs, który formalnie zajmuje się otrzymaną od wnioskodawcy dokumentacją.

Dane oraz numer telefonu opiekuna znajdują się w piśmie informującym o ocenie wniosku.







Kolejnym etapem jest ocena merytoryczna. Gdy zostanie ona zakończona, wnioskodawca otrzyma wiadomość o zakwalifikowaniu wniosku i umieszczeniu go na liście rankingowej.

Listę tworzą wnioski, które na etapie kwalifikacyjnym otrzymały punkty w ramach poszczególnych kryteriów.

Im więcej punktów, tym wyżej na liście, a tym samym większa szansa na dofinansowanie.

Wnioskodawcy zakwalifikowani do dofinansowania otrzymają zaproszenie do podpisania umowy.



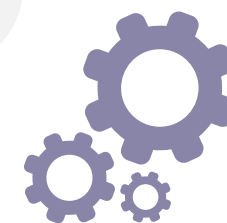
## 9 przystanek

PRYZNANIE DOFINANSOWANIA



## 10 przystanek

REALIZACJA PROJEKTU



Po podpisaniu umowy następuje realizacja projektu.

Jest ona monitorowana pod kątem zgodności z umową.

Beneficjenci mogą liczyć na wsparcie opiekunów projektu ze strony Instytucji Organizującej Konkurs. Mają także możliwość uczestniczenia w szkoleniach podczas realizacji poszczególnych etapów projektu. Informacje o ich organizacji można znaleźć na stronie [www.wrpo.wielkopolskie.pl](http://www.wrpo.wielkopolskie.pl) lub otrzymać wiadomość w newsletterze WRPO 2014+.

Na każdym etapie ścieżki (na każdym przystanku) pomoc oferowana jest przez konsultantów Punktów Informacyjnych Funduszy Europejskich.

**Konsultacje, porady i szkolenia organizowane przez sieć PIFE oraz Urząd Marszałkowski Województwa Wielkopolskiego w Poznaniu są BEZPŁATNE!**



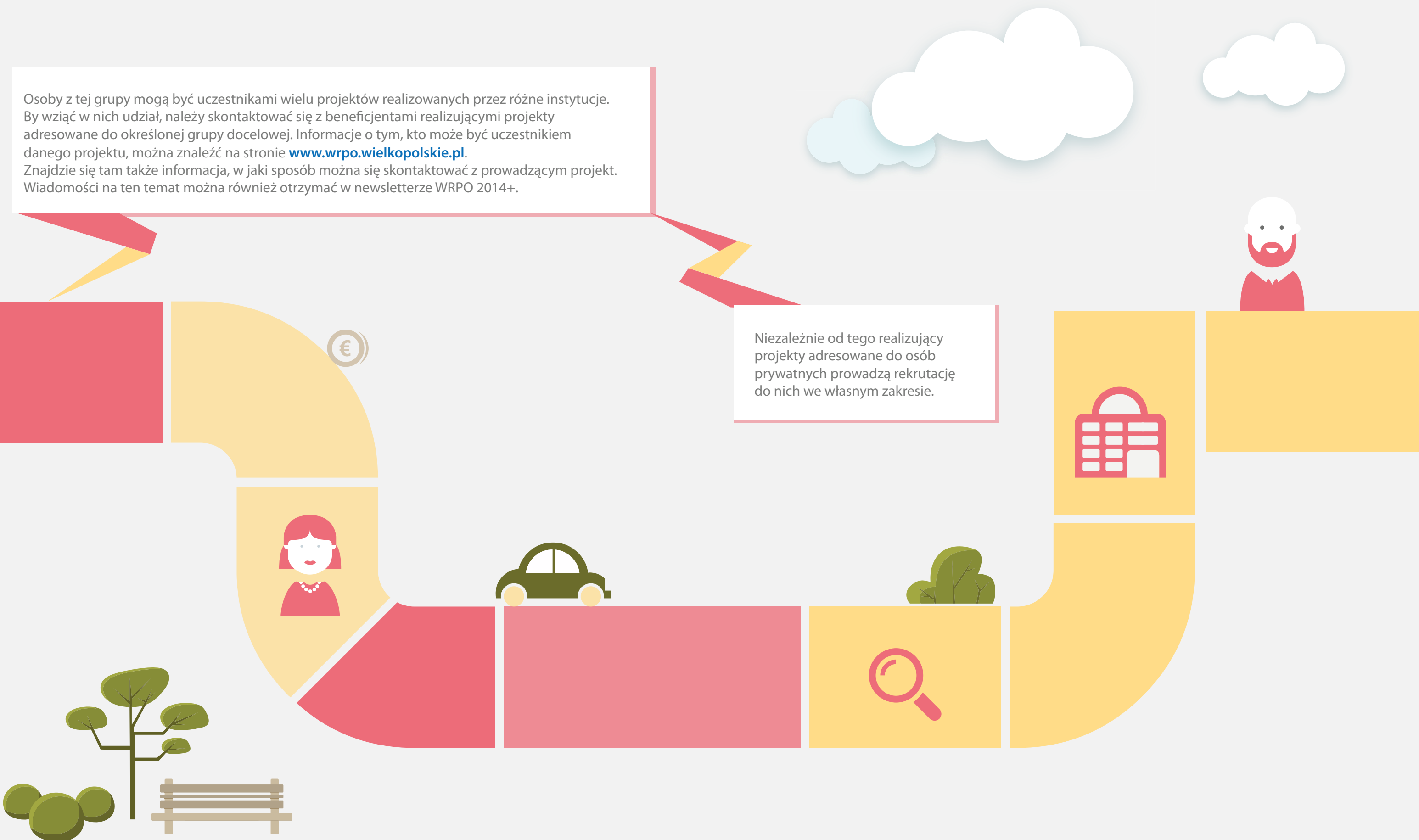


## ➤ ŚCIEŻKA DLA OSÓB PRYWATNYCH

Osoby z tej grupy mogą być uczestnikami wielu projektów realizowanych przez różne instytucje. By wziąć w nich udział, należy skontaktować się z beneficjentami realizującymi projekty adresowane do określonej grupy docelowej. Informacje o tym, kto może być uczestnikiem danego projektu, można znaleźć na stronie [www.wrpo.wielkopolskie.pl](http://www.wrpo.wielkopolskie.pl). Znajdzie się tam także informacja, w jaki sposób można się skontaktować z prowadzącym projekt. Wiadomości na ten temat można również otrzymać w newsletterze WRPO 2014+.



Procedura ubiegania się o pieniądze z WRPO 2014+ nie jest zatem taka trudna. Zachęcamy do zapoznawania się z niezbędną dokumentacją zamieszczaną w ramach każdego ogłoszenia o naborze wniosków.



Niezależnie od tego realizujący projekty adresowane do osób prywatnych prowadzą rekrutację do nich we własnym zakresie.



www.wrpo.wielkopolskie.pl

